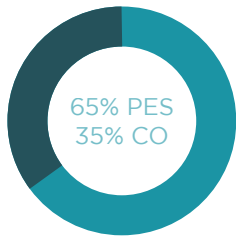


Características



- * Composición
 - * PES 65%
 - * CO reciclado 35%
- * Peso (gr/m2)
 - * 360 gr/m2
- * Tamaño pieza (cm)
 - * 140 cm



rioma+

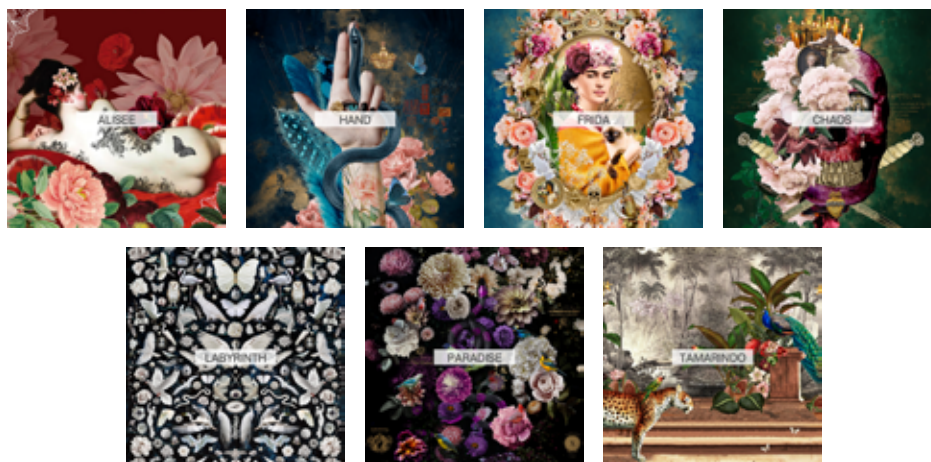
Especificaciones

- Resistencia a la abrasión:
 - UNE EN ISO 12947
 - 60.000 ciclos
- Resistencia al pilling
 - ISO DIS 12945-2
 - 4-5 | Bueno
- British Standard
 - Cigarette test
 - BS 5852
- Encogimiento
 - UNE EN ISO 5077
 - Urdimbre | 0%
 - Trama | 0%
- Solidez al lavado
 - ISO 105 - C06
 - 4 | Buena
- Solidez al frote:
 - ISO 105 - X12
 - 4 | Excelente
- Solidez a la luz:
 - ISO 105 - B02
 - 4 | Buena
- Deslizamiento costuras
 - UNE EN ISO 13936 - 1
 - Urdimbre | 3
 - Trama | 3

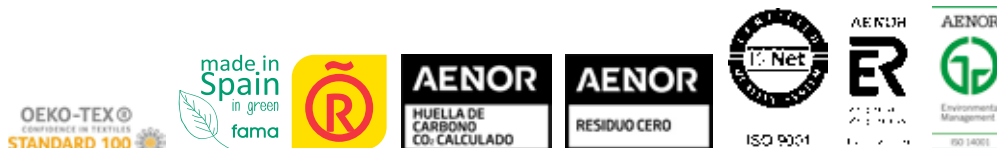
Limpieza

- Lavable a máquina (máx. 40C)
- Puede lavarse en seco, delicado
- Se puede usar lejía
- Se puede planchar, sin vapor
- No se puede secar a tambor

Colores



LA LIGNE 29 está fabricado por RIOMA para Fama Sofas cuyo sistema de calidad está certificado por AENOR e IQNET, según la norma ISO 9001-2015, con el número de certificado ES-0790/1999 además del certificado de Gestión Medioambiental de acuerdo a la norma ISO 14001-2015.



FAMA SOFAS S.L.U.
C/ Dr. Barraquer | Roviral, 1 - P.O.Box 41
30510 YECLA (Murcia) SPAIN
Telf: 968751050 / info@fama.es
www.fama.es